



## 提高全球海上安全的新服务



根据在伦敦国际海洋局(IMB)的报道，在1999年有285件有武装的海盗抢劫，比1998年上升40%，几乎是1991年的三倍。为了打击海盗，国际海洋局认可了一个新的工具 ShipLoc 。

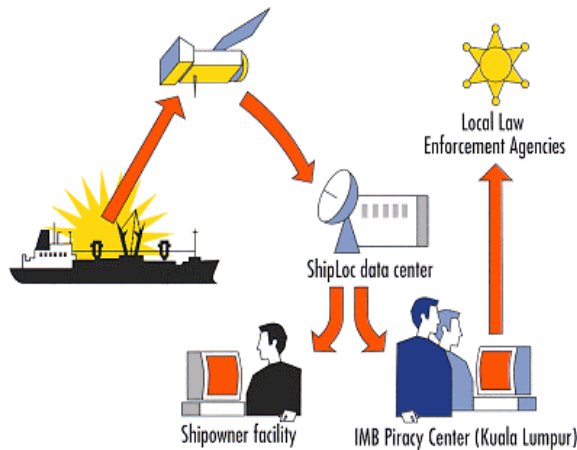
ShipLoc 是一个使船主能监测船位的独立系统。  
使海盗抢劫更困难的制止系统。  
在船被抢劫后，能使船主能重新找到船只和援救船员的完整系统。

### □ 关于 SHIPLOC

ShipLoc 是国际海洋局(IMB)和CLS 密切合作的结果，它是一个世界领先的卫星跟踪系统。  
它以一个小的装置为基础，该装置能通过卫星网定时报道给船主他们的船的精确位置。如果船被海盗抢劫，国际海洋局在船主的许可下，能获得船舶的数据。国际海洋局(IMB)将警报有关的法律执行机构，采取必要的措施。

### □ 工作原理

ShipLoc 装置需要安装在每一个需要跟踪的船舶上。这是一个小的装置，大约有鞋盒大小，很容易隐藏在船上。它由船上的电源供电，在船上的电源不能供电的情况下，也可以由装置内配的电池供电。如果海盗抢劫事件发生，船上的电源被切断的情况下，传送器仍能够发射数据。船舶的位置自动地被报道，并能通过 Email 或 ShipLoc 的网站得知。使用这个系统的唯一要求是具有一台能上英特网的 PC 机。



SHIPLOC 一个系统提供整套服务，包括

- 一个可租用的发射器
- 卫星通讯服务
- 进入网站
- 国际海洋局(IMB)打击海盗的支持

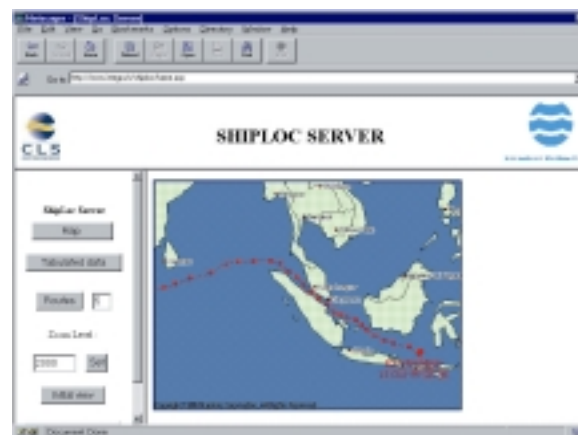
#### □ 主要特征

- **一个被认证的基于国际海洋局 (IMB) 和全世界法律执行机构相联系的系统。**
  - 通过环球卫星覆盖全球。
- **使用者的伴侣:** 容易安装和获得数据。
- **可靠的:** 由世界领先的卫星服务公司CLS操作，一天24小时，一年365天全天服务。
- **保密的:** 位置信息仅给船主提供。只有在船主的允许下才能将信息提供给世界海洋局(IMB)。
- **体积小而轻便的发射器:** 由船上的电源供电，同时也配有一个小电池供急用。
- **一个精心设计的网站:** 为了容易观察，位置是直接在地图上标出的。只有一个使用者名称和密码保证数据的保密性。

#### □ SHIPLOC 的操作状态

ShipLoc 在两种情况下操作。

- **正常的情况下操作:** 在正常的情况下，ShipLoc是一个船舶跟踪系统。作为船主，你能在ShipLoc 的网战，通过email，或使用一个精心研制的ELSA软件获得你的渔船的位置。获得位置的数据将使你检查你的船舶是否在预定的航线上航行，并指出他们是否按时到达目的地。
- **紧急的情况下操作:** 当你知道被海盗袭击，无论白天或黑夜的任何时候，立即通知国际海洋局(IMB)在Kuala Lumpur的海盗报告中心。国际海洋局海盗中心，在获得船舶的位置数据后，将警报有关的法律执行机构采取必要的措施以保证船员的安全和重新找到船舶。



International Maritime Bureau

Contacts :

ICC International Maritime Bureau (IMB) - Maritime House, 1 Linton Road-Barking IG11 8HG, United Kingdom  
Tel.: (44)(020)8591 30 00 - Fax: (44)(020)8594 2833 - E-mail: [shiploc@cls.fr](mailto:shiploc@cls.fr) - E-mail: [ccs@dial.pipex.com](mailto:ccs@dial.pipex.com)  
<http://www.shiploc.com>

